

شاخص قیمت مصرف کننده – بهمن ۱۳۹۸

تاریخ انتشار: ۱۳۹۸/۱۲/۰۱

کاهش نرخ تورم نقطه‌ای خانوارهای کشور

منظور از نرخ تورم نقطه‌ای، درصد تغییر عدد شاخص قیمت، نسبت به ماه مشابه سال قبل می‌باشد. نرخ تورم نقطه‌ای در بهمن ماه ۱۳۹۸ به عدد ۲۵,۰ درصد رسیده است؛ یعنی خانوارهای کشور به طور میانگین ۲۵,۰ درصد بیشتر از بهمن ۱۳۹۷ برای خرید یک «مجموعه کالاها و خدمات یکسان» هزینه کرده‌اند.

نرخ تورم نقطه‌ای بهمن ماه ۱۳۹۸ در مقایسه با ماه قبل ۱,۳ واحد درصد کاهش یافته است. نرخ تورم نقطه‌ای گروه عمده «خوراکی‌ها، آشامیدنی‌ها و دخانیات» با کاهش ۴,۳ واحد درصدی به ۱۹,۷ درصد و گروه «کالاهای غیر خوراکی و خدمات» با افزایش ۰,۱ واحد درصدی به ۲۷,۵ درصد رسیده است.

این در حالی است که نرخ تورم نقطه‌ای برای خانوارهای شهری ۲۵,۱ درصد می‌باشد که نسبت به ماه قبل ۱,۱ واحد درصد کاهش داشته است. هم‌چنین این نرخ برای خانوارهای روستایی ۲۴,۴ درصد بوده که نسبت به ماه قبل ۲,۶ واحد درصد کاهش داشته است.

افزایش نرخ تورم ماهانه خانوارهای کشور

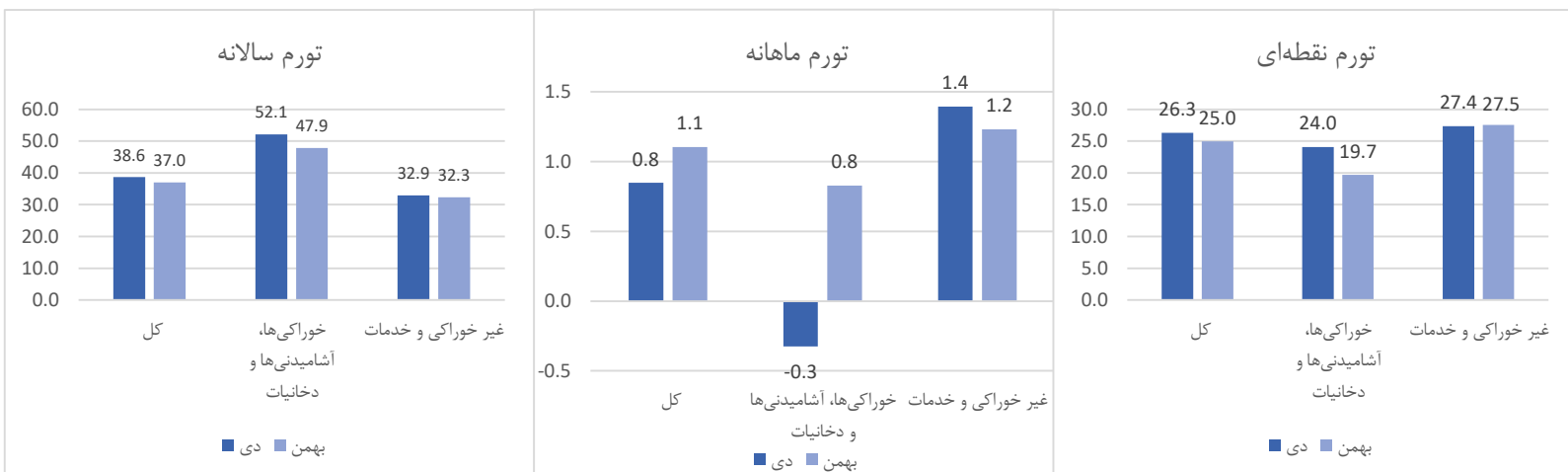
منظور از نرخ تورم ماهانه، درصد تغییر عدد شاخص قیمت، نسبت به ماه قبل می‌باشد. نرخ تورم ماهانه بهمن ۱۳۹۸ به ۱,۱ درصد رسیده که در مقایسه با همین اطلاع در ماه قبل، ۰,۳ واحد درصد افزایش داشته است. تورم ماهانه برای گروه‌های عمده «خوراکی‌ها، آشامیدنی‌ها و دخانیات» و «کالاهای غیر خوراکی و خدمات» به ترتیب ۰,۸ درصد و ۱,۲ درصد بوده است.

این در حالی است که نرخ تورم ماهانه برای خانوارهای شهری ۱,۲ درصد می‌باشد که نسبت به ماه قبل، ۰,۳ واحد درصد افزایش داشته است. هم‌چنین این نرخ برای خانوارهای روستایی ۰,۷ درصد بوده که نسبت به ماه قبل ۰,۲ واحد درصد افزایش داشته است.

کاهش نرخ تورم سالانه خانوارهای کشور

منظور از نرخ تورم سالانه، درصد تغییر میانگین اعداد شاخص قیمت در یک سال منتهی به ماه جاری، نسبت به دوره مشابه قبل از آن می‌باشد. نرخ تورم سالانه بهمن ماه ۱۳۹۸ برای خانوارهای کشور به ۳۷,۰ درصد رسیده که نسبت به همین اطلاع در ماه قبل، ۱,۶ واحد درصد کاهش نشان می‌دهد.

این در حالی است که نرخ تورم سالانه برای خانوارهای شهری ۳۶,۵ درصد می‌باشد که نسبت به ماه قبل ۱,۵ واحد درصد کاهش داشته است. هم‌چنین این نرخ برای خانوارهای روستایی ۴۰,۱ درصد بوده که نسبت به ماه قبل ۲,۱ واحد درصد کاهش داشته است.



تغییرات قیمت ها در ماه جاری

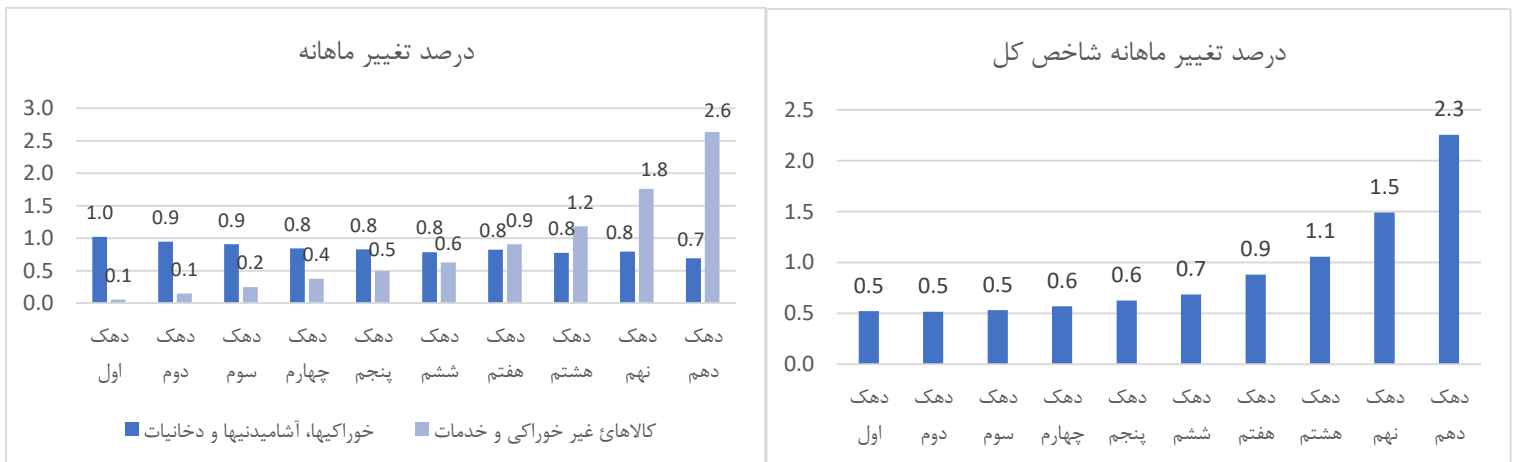
در گروه عمده «خوراکی ها، آشامیدنی ها و دخانیات» بیشترین افزایش قیمت نسبت به ماه قبل مربوط به گروه «سبزیجات» (پیاز، بادمجان و فلفل دلمه) می باشد. در گروه عمده «کالاهای غیر خوراکی و خدمات» گروه «حمل و نقل» (انواع اتومبیل سواری) بیشترین افزایش قیمت را نسبت به ماه قبل داشته اند.

همچنین متوسط بهای یک متر مکعب گاز مصرفی خانوارها و گروه «گوشت قرمز، سفید و فرآورده آنها» (گوشت گاو، گوشت گوسفند) نسبت به ماه قبل، کاهش قیمت داشته است.

درصد تغییرات شاخص قیمت در دهک های هزینه ای کل کشور در ماه جاری

دامنه تغییرات نرخ تورم سالانه در بهمن ماه ۱۳۹۸ برای دهک های مختلف هزینه ای از ۳۶،۳ درصد برای دهک اول تا ۳۸،۹ درصد برای دهک دهم است.

نمودار درصد تغییر شاخص نسبت به ماه قبل برای دهک های مختلف هزینه ای در شاخص کل و گروه های عمده «خوراکی ها، آشامیدنی ها و دخانیات» و «غیر خوراکی و خدمات» به صورت زیر است:



اطلاعات تماس

اطلاعات بیشتر در مورد شاخص قیمت مصرف کننده ماه جاری، در فایل پیوست موجود می باشد.

www.amar.org.ir

اطلاعات سری زمانی شاخص قیمت مصرف کننده خانوارهای کشور:

www.amar.org.ir

اطلاعات سری زمانی شاخص قیمت مصرف کننده های هزینه ای کشور:

آدرس: خیابان دکتر فاطمی، بین رهی معیری و پروین اعتصامی، پلاک ۲۱۱ تلفن ۸۵۱۰۰ - کدپستی ۱۴۱۴۶۳۱۱۱

تاریخ انتشار گزارش ماه آینده: ۱۳۹۹/۰۱/۰۱

۱۳۹۵=۱۰۰

جدول ۱- شاخص قیمت کالاها و خدمات مصرفی خانوار (CPI)

شرح	شاخص کل		خوراکی‌ها، آشامیدنی‌ها و دخانیات		کالاهای غیر خوراکی و خدمات	
	دی ۱۳۹۸	بهمن ۱۳۹۸	دی ۱۳۹۸	بهمن ۱۳۹۸	دی ۱۳۹۸	بهمن ۱۳۹۸
کل کشور	۱۹۵.۴	۱۹۷.۶	۲۲۵.۲	۲۲۷.۱	۱۸۴.۳	۱۸۶.۵
شهری	۱۹۴.۴	۱۹۶.۷	۲۲۶.۰	۲۲۷.۹	۱۸۳.۹	۱۸۶.۳
روستایی	۲۰۱.۱	۲۰۲.۶	۲۲۲.۶	۲۲۴.۱	۱۸۷.۰	۱۸۸.۵

جدول ۲- درصد تغییرماهانه شاخص (CPI)

شرح	شاخص کل		خوراکی‌ها، آشامیدنی‌ها و دخانیات		کالاهای غیر خوراکی و خدمات	
	دی ۱۳۹۸	بهمن ۱۳۹۸	دی ۱۳۹۸	بهمن ۱۳۹۸	دی ۱۳۹۸	بهمن ۱۳۹۸
کل کشور	۰.۸	۱.۱	-۰.۳	۰.۸	۱.۴	۱.۲
شهری	۰.۹	۱.۲	-۰.۳	۰.۹	۱.۴	۱.۳
روستایی	۰.۵	۰.۷	-۰.۵	۰.۷	۱.۳	۰.۸

جدول ۳- درصد تغییرات شاخص (CPI) نسبت به ماه مشابه سال قبل

شرح	شاخص کل		خوراکی‌ها، آشامیدنی‌ها و دخانیات		کالاهای غیر خوراکی و خدمات	
	دی ۱۳۹۸	بهمن ۱۳۹۸	دی ۱۳۹۸	بهمن ۱۳۹۸	دی ۱۳۹۸	بهمن ۱۳۹۸
کل کشور	۲۶.۳	۲۵.۰	۲۴.۰	۱۹.۷	۲۷.۴	۲۷.۵
شهری	۲۶.۲	۲۵.۱	۲۴.۰	۱۹.۶	۲۷.۱	۲۷.۵
روستایی	۲۷.۰	۲۴.۴	۲۴.۲	۲۰.۱	۲۹.۲	۲۸.۰

جدول ۴- نرخ تورم ۱۲ ماهه شاخص

شرح	شاخص کل		خوراکی‌ها، آشامیدنی‌ها و دخانیات		کالاهای غیر خوراکی و خدمات	
	دی ۱۳۹۸	بهمن ۱۳۹۸	دی ۱۳۹۸	بهمن ۱۳۹۸	دی ۱۳۹۸	بهمن ۱۳۹۸
کل کشور	۳۸.۶	۳۷.۰	۵۲.۱	۴۷.۹	۳۲.۹	۳۲.۳
شهری	۳۸.۰	۳۶.۵	۵۲.۴	۴۸.۱	۳۲.۵	۳۲.۰
روستایی	۴۲.۲	۴۰.۱	۵۱.۳	۴۷.۲	۳۵.۴	۳۴.۶

درصد تغییرات شاخص			شاخص	ضریب اهمیت	شرح
دوازده ماه منتهی به ماه جاری نسبت به دوره مشابه سال قبل	نسبت به ماه مشابه سال قبل	نسبت به ماه قبل			
۳۷.۰	۲۵.۰	۱.۱	۱۹۷.۶	۱۰۰.۰۰	شاخص کل
۴۸.۲	۲۰.۰	۰.۸	۲۲۵.۸	۲۶.۶۴	۱- خوراکی ها و آشامیدنی ها
۴۷.۸	۱۸.۹	۰.۹	۲۲۴.۰	۲۵.۵۵	خوراکیها
۳۳.۵	۲۹.۴	۰.۶	۱۸۴.۹	۶.۶۷	نان و غلات
۶۰.۹	۶.۴	-۰.۷	۲۴۱.۷	۵.۹۱	گوشت قرمز و سفید و فرآورده های آنها
۶۰.۵	۴.۱	-۱.۱	۲۴۰.۲	۵.۱۴	گوشت قرمز و گوشت ماکیان
۶۴.۳	۲۲.۹	۲.۰	۲۵۱.۶	۰.۷۷	ماهی ها و صدف داران
۳۷.۰	۲۵.۶	۰.۸	۲۱۷.۵	۲.۸۰	شیر، پنیر و تخم مرغ
۳۳.۲	۱۴.۷	۰.۲	۱۹۱.۶	۱.۲۹	روغن ها و چربیها
۴۱.۳	۱۲.۷	۱.۱	۲۳۰.۷	۳.۴۳	میوه و خشکبار
۶۳.۵	۲۹.۲	۴.۰	۲۸۹.۸	۳.۰۲	سبزیجات (سبزی ها و حبوبات)
۵۴.۷	۳۶.۸	۱.۳	۲۰۴.۱	۱.۴۴	شکر، مربا، عسل ، شکلات و شیرینی(قند و شکر و شیرینی ها)
۵۶.۶	۹.۵	۰.۲	۲۴۷.۶	۰.۹۸	محصولات خوراکی طبقه بندی نشده در جای دیگر
۵۸.۵	۴۶.۰	۰.۳	۲۶۶.۹	۱.۱۰	چای، قهوه، کاکائو، نوشابه و آب میوه (نوشابه های غیر الکلی)
۳۶.۹	۱۰.۷	۰.۵	۲۸۶.۳	۰.۵۹	۲- دخانیات
۴۶.۲	۳۲.۱	۱.۶	۲۱۴.۳	۴.۷۸	۳- پوشاک و کفش
۲۳.۹	۲۲.۳	۰.۴	۱۶۶.۰	۳۵.۵۰	۴- مسکن ، آب ، برق ، گاز و سایر سوختها
۲۳.۱	۲۳.۴	۱.۶	۱۶۹.۲	۳۱.۱۲	مسکن
۲۳.۰	۲۳.۳	۱.۷	۱۶۹.۱	۳۰.۷۲	اجاره
۲۹.۸	۲۶.۱	۰.۵	۱۷۶.۲	۰.۴۱	خدمات نگهداری و تعمیر واحد مسکونی (خدمت)
۳۰.۸	۱۴.۰	-۹.۲	۱۴۳.۸	۴.۳۸	آب ، برق و سوخت
۵۳.۷	۲۸.۱	۱.۲	۲۴۰.۴	۳.۹۳	۵- مبلمان و لوازم خانگی و نگهداری معمول آنها
۲۶.۳	۲۳.۲	۰.۷	۱۶۸.۹	۷.۱۴	۶- بهداشت و درمان
۴۷.۶	۵۴.۱	۴.۳	۲۳۴.۲	۹.۴۱	۷- حمل و نقل
۱۸.۲	۳.۵	۰.۳	۱۴۷.۳	۲.۸۷	۸- ارتباطات
۴۹.۳	۲۹.۴	۰.۹	۲۳۹.۹	۱.۶۵	۹- تفریح و فرهنگ
۲۱.۹	۲۰.۵	۰.۸	۱۷۳.۱	۱.۸۶	۱۰- آموزش
۴۱.۷	۳۰.۲	۰.۷	۱۹۳.۴	۱.۴۴	۱۱- هتل و رستوران
۳۹.۷	۲۴.۷	۱.۰	۲۱۰.۴	۴.۱۸	۱۲- کالاها و خدمات متفرقه

درصد تغییرات شاخص			شاخص	ضریب اهمیت	شرح
دوازده ماه منتهی به ماه جاری نسبت به دوره مشابه سال قبل	نسبت به ماه مشابه سال قبل	نسبت به ماه قبل			
۳۶.۵	۲۵.۱	۱.۲	۱۹۶.۷	۱۰۰.۰۰	شاخص کل
۴۸.۴	۱۹.۸	۰.۹	۲۲۶.۸	۲۴.۵۳	۱- خوراکی ها و آشامیدنی ها
۴۸.۰	۱۸.۷	۰.۹	۲۲۵.۲	۲۳.۵۷	خوراکیها
۳۴.۵	۳۰.۰	۰.۷	۱۸۵.۹	۵.۹۸	نان و غلات
۶۱.۲	۶.۳	-۰.۶	۲۴۲.۸	۵.۵۴	گوشت قرمز و سفید و فرآورده های آنها
۶۰.۸	۴.۰	-۱.۰	۲۴۱.۵	۴.۷۹	گوشت قرمز و گوشت ماکیان
۶۴.۲	۲۲.۶	۱.۹	۲۵۱.۳	۰.۷۶	ماهی ها و صدف داران
۳۸.۳	۲۶.۲	۰.۷	۲۲۰.۹	۲.۷۰	شیر، پنیر و تخم مرغ
۳۱.۳	۱۴.۲	۰.۲	۱۸۹.۰	۱.۱۵	روغن ها و چربیها
۴۰.۹	۱۱.۹	۱.۰	۲۳۲.۵	۳.۳۱	میوه و خشکبار
۶۳.۱	۲۹.۰	۴.۴	۲۸۶.۹	۲.۷۰	سبزیجات (سبزی ها و حبوبات)
۵۴.۲	۳۷.۴	۱.۳	۲۰۷.۳	۱.۳۰	شکر، مربا، عسل ، شکلات و شیرینی(قند و شکر و شیرینی ها)
۵۷.۱	۱۰.۲	۰.۳	۲۵۰.۲	۰.۸۹	محصولات خوراکی طبقه بندی نشده در جای دیگر
۵۸.۵	۴۷.۴	۰.۴	۲۶۸.۳	۰.۹۶	چای، قهوه، کاکائو، نوشابه و آب میوه (نوشابه های غیر الکلی)
۳۶.۰	۱۰.۸	۰.۴	۲۸۰.۸	۰.۵۰	۲- دخانیات
۴۶.۰	۳۲.۰	۱.۶	۲۱۳.۴	۴.۵۲	۳- پوشاک و کفش
۲۴.۲	۲۲.۷	۰.۵	۱۶۷.۵	۳۸.۰۷	۴- مسکن ، آب ، برق ، گاز و سایر سوخت ها
۲۳.۳	۲۳.۶	۱.۷	۱۷۰.۲	۳۴.۱۰	مسکن
۲۳.۲	۲۳.۶	۱.۷	۱۷۰.۱	۳۳.۷۳	اجاره
۳۰.۷	۲۵.۳	۰.۴	۱۸۰.۵	۰.۳۷	خدمات نگهداری و تعمیر واحد مسکونی (خدمت)
۳۱.۹	۱۴.۲	-۱۰.۱	۱۴۴.۰	۳.۹۷	آب ، برق و سوخت
۵۲.۶	۲۸.۰	۱.۲	۲۳۷.۳	۳.۶۴	۵- مبلمان و لوازم خانگی و نگهداری معمول آنها
۲۶.۳	۲۳.۲	۰.۷	۱۶۹.۱	۷.۱۳	۶- بهداشت و درمان
۴۸.۳	۵۳.۵	۴.۴	۲۳۵.۵	۹.۴۴	۷- حمل و نقل
۱۸.۴	۳.۷	۰.۳	۱۴۷.۹	۲.۸۵	۸- ارتباطات
۴۹.۰	۲۹.۳	۰.۹	۲۴۰.۱	۱.۶۴	۹- تفریح و فرهنگ
۲۲.۱	۲۰.۵	۰.۸	۱۷۳.۰	۲.۰۲	۱۰- آموزش
۴۱.۴	۳۰.۰	۰.۷	۱۹۲.۹	۱.۵۴	۱۱- هتل و رستوران
۳۹.۵	۲۴.۸	۱.۱	۲۱۰.۸	۴.۱۳	۱۲- کالاها و خدمات متفرقه

درصد تغییرات شاخص			شاخص	ضریب اهمیت	شرح
دوازده ماه منتهی به ماه جاری نسبت به دوره مشابه سال قبل	نسبت به ماه مشابه سال قبل	نسبت به ماه قبل			
۴۰.۱	۲۴.۴	۰.۷	۲۰۲.۶	۱۰۰.۰۰	شاخص کل
۴۷.۶	۲۰.۵	۰.۷	۲۲۱.۹	۳۸.۴۸	۱- خوراکی ها و آشامیدنی ها
۴۷.۰	۱۹.۴	۰.۷	۲۱۹.۸	۳۶.۶۰	خوراکیها
۳۰.۵	۲۷.۵	۰.۵	۱۸۱.۴	۱۰.۵۶	نان و غلات
۵۹.۷	۶.۷	-۱.۱	۲۳۷.۶	۷.۹۶	گوشت قرمز و سفید و فرآورده های آنها
۵۹.۱	۴.۷	-۱.۵	۲۳۵.۷	۷.۱۰	گوشت قرمز و گوشت ماکیان
۶۴.۸	۲۴.۷	۲.۱	۲۵۳.۳	۰.۸۶	ماهی ها و صدف داران
۳۰.۷	۲۲.۶	۱.۰	۲۰۱.۹	۳.۳۳	شیر، پنیر و تخم مرغ
۳۹.۱	۱۶.۴	۰.۱	۱۹۹.۸	۲.۰۶	روغن ها و چربیها
۴۳.۲	۱۶.۳	۲.۰	۲۲۲.۸	۴.۱۰	میوه و خشکبار
۶۴.۸	۲۹.۵	۲.۸	۲۹۸.۸	۴.۸۲	سبزیجات (سبزی ها و حبوبات)
۵۶.۳	۳۴.۹	۱.۳	۱۹۳.۶	۲.۲۵	شکر، مربا، عسل ، شکلات و شیرینی(قند و شکر و شیرینی ها)
۵۴.۹	۷.۱	-۰.۲	۲۳۹.۴	۱.۵۳	محصولات خوراکی طبقه بندی نشده در جای دیگر
۵۸.۵	۴۱.۸	۰.۲	۲۶۳.۱	۱.۸۸	چای، قهوه، کاکائو، نوشابه و آب میوه (نوشابه های غیر الکلی)
۳۹.۲	۱۰.۴	۰.۶	۲۹۹.۷	۱.۱۴	۲- دخانیات
۴۷.۰	۳۲.۴	۱.۶	۲۱۷.۹	۶.۲۸	۳- پوشاک و کفش
۲۱.۷	۱۸.۴	-۱.۲	۱۵۱.۳	۲۱.۱۱	۴- مسکن ، آب ، برق ، گاز و سایر سوخت ها
۱۹.۴	۲۰.۶	۱.۰	۱۵۵.۳	۱۴.۴۷	مسکن
۱۹.۱	۲۰.۲	۱.۰	۱۵۵.۰	۱۳.۸۷	اجاره
۲۶.۱	۲۹.۴	۰.۶	۱۶۱.۵	۰.۶۰	خدمات نگهداری و تعمیر واحد مسکونی (خدمت)
۲۷.۰	۱۳.۴	-۶.۰	۱۴۲.۸	۶.۶۴	آب ، برق و سوخت
۵۷.۷	۲۸.۵	۱.۱	۲۵۲.۰	۵.۵۳	۵- مبلمان و لوازم خانگی و نگهداری معمول آنها
۲۶.۱	۲۳.۱	۰.۶	۱۶۷.۹	۷.۱۹	۶- بهداشت و درمان
۴۳.۳	۵۷.۶	۳.۳	۲۲۶.۹	۹.۲۶	۷- حمل و نقل
۱۶.۷	۲.۱	۰.۱	۱۴۴.۴	۲.۹۷	۸- ارتباطات
۵۱.۱	۲۹.۹	۰.۹	۲۳۸.۷	۱.۷۲	۹- تفریح و فرهنگ
۱۹.۶	۲۰.۳	۰.۷	۱۷۴.۶	۰.۹۵	۱۰- آموزش
۴۴.۴	۳۲.۵	۰.۸	۱۹۸.۰	۰.۸۹	۱۱- هتل و رستوران
۴۰.۷	۲۳.۹	۰.۸	۲۰۸.۲	۴.۴۸	۱۲- کالاها و خدمات متفرقه

درصد تغییرات شاخص			شاخص	ضریب اهمیت	شرح		
دوازده ماه منتهی به ماه جاری نسبت به دوره مشابه سال قبل	نسبت به ماه مشابه سال قبل	نسبت به ماه قبل					
۳۷.۰	۲۵.۰	۱.۱	۱۹۷.۶	۱۰۰.۰۰	شاخص کل		
۴۷.۹	۱۹.۷	۰.۸	۲۲۷.۱	۲۷.۲۴	خوراکی ها و آشامیدنی ها و دخانیات		شاخص کل
۳۲.۳	۲۷.۵	۱.۲	۱۸۶.۵	۷۲.۷۶	کالاهای غیر خوراکی و خدمات		
۲۳.۰	۲۳.۳	۱.۷	۱۶۹.۱	۳۰.۷۲	اجاره		شاخص کل
۴۲.۷	۲۵.۵	۰.۹	۲۱۰.۲	۶۹.۲۸	شاخص کل* (بدون اجاره)		
۴۸.۴	۲۶.۸	۱.۰	۲۲۶.۱	۵۰.۸۷	کالاها		کالاها
۶۲.۲	۴۰.۷	۶.۲	۲۸۸.۸	۵.۴۶	کالاهای بادوام		
۴۵.۹	۲۳.۸	۰.۰	۲۱۷.۰	۴۰.۳۳	کالاهای بی دوام		
۵۱.۱	۳۲.۹	۱.۶	۲۳۰.۳	۵.۰۸	کالاهای کم دوام		
۲۳.۷	۲۲.۵	۱.۲	۱۶۸.۱	۴۹.۱۳	خدمات		شاخص کل
۴۷.۸	۱۸.۹	۰.۹	۲۲۴.۰	۲۵.۵۵	خوراکی ها		
۵۲.۳	۱۴.۱	۱.۰	۲۴۵.۸	۱۲.۶۰	خوراکی های تازه		خوراکی ها
۴۲.۱	۲۵.۶	۰.۶	۲۰۱.۲	۱۲.۹۵	سایر خوراکی ها		
۲۴.۶	۳۲.۲	-۴.۲	۱۵۵.۹	۸.۷۷	کالاها و خدمات عمومی		

درصد تغییرات شاخص			شاخص	ضریب اهمیت	شرح		
دوازده ماه منتهی به ماه جاری نسبت به دوره مشابه سال قبل	نسبت به ماه مشابه سال قبل	نسبت به ماه قبل					
۳۶.۵	۲۵.۱	۱.۲	۱۹۶.۷	۱۰۰.۰۰	شاخص کل		
۴۸.۱	۱۹.۶	۰.۹	۲۲۷.۹	۲۵.۰۳	خوراکی ها و آشامیدنی ها و دخانیات	شاخص کل	
۳۲.۰	۲۷.۵	۱.۳	۱۸۶.۳	۷۴.۹۷	کالاهای غیر خوراکی و خدمات		
۲۳.۲	۲۳.۶	۱.۷	۱۷۰.۱	۳۳.۷۳	اجاره	شاخص کل	
۴۲.۶	۲۵.۷	۱.۰	۲۱۰.۲	۶۶.۲۷	شاخص کل* (بدون اجاره)		
۴۸.۷	۲۷.۱	۱.۱	۲۲۷.۲	۴۷.۶۵	کالاها	کالاها	شاخص کل
۶۲.۷	۴۱.۶	۶.۵	۲۹۰.۷	۵.۵۵	کالاهای بادوام		
۴۶.۱	۲۳.۹	۰.۰	۲۱۷.۵	۳۷.۳۲	کالاهای بی دوام		
۵۱.۰	۳۳.۰	۱.۶	۲۲۹.۸	۴.۷۹	کالاهای کم دوام		
۲۳.۹	۲۲.۶	۱.۳	۱۶۸.۹	۵۲.۳۵	خدمات		
۴۸.۰	۱۸.۷	۰.۹	۲۲۵.۲	۲۳.۵۷	خوراکی ها		
۵۲.۰	۱۳.۸	۱.۱	۲۴۵.۲	۱۲.۳۰	خوراکی های تازه	خوراکی ها	
۴۲.۸	۲۵.۹	۰.۷	۲۰۳.۲	۱۱.۲۶	سایر خوراکی ها		
۲۴.۵	۳۲.۰	-۴.۵	۱۵۴.۹	۸.۵۱	کالاها و خدمات عمومی		

درصد تغییرات شاخص			شاخص	ضریب اهمیت	شرح
دوازده ماه منتهی به ماه جاری نسبت به دوره مشابه سال قبل	نسبت به ماه مشابه سال قبل	نسبت به ماه قبل			
۴۰.۱	۲۴.۴	۰.۷	۲۰۲.۶	۱۰۰.۰۰	شاخص کل
۴۷.۲	۲۰.۱	۰.۷	۲۲۴.۱	۳۹.۶۲	خوراکی ها و آشامیدنی ها و دخانیات
۳۴.۶	۲۸.۰	۰.۸	۱۸۸.۵	۶۰.۳۸	کالاهای غیر خوراکی و خدمات
۱۹.۱	۲۰.۲	۱.۰	۱۵۵.۰	۱۳.۸۷	اجاره
۴۳.۰	۲۴.۹	۰.۷	۲۱۰.۳	۸۶.۱۳	شاخص کل* (بدون اجاره)
۴۷.۱	۲۵.۵	۰.۷	۲۲۱.۵	۶۸.۸۴	کالاها
۵۹.۶	۳۵.۰	۴.۷	۲۷۷.۱	۴.۹۶	کالاهای بادوام
۴۵.۴	۲۳.۷	۰.۲	۲۱۵.۴	۵۷.۰۳	کالاهای بی دوام
۵۱.۶	۳۲.۵	۱.۵	۲۳۲.۲	۶.۸۵	کالاهای کم دوام
۲۲.۱	۲۱.۲	۰.۷	۱۶۰.۸	۳۱.۱۶	خدمات
۴۷.۰	۱۹.۴	۰.۷	۲۱۹.۸	۳۶.۶۰	خوراکی ها
۵۳.۸	۱۵.۲	۰.۹	۲۴۸.۱	۱۷.۴۹	خوراکی های تازه
۳۹.۷	۲۴.۵	۰.۵	۱۹۴.۷	۱۹.۱۱	سایر خوراکی ها
۲۵.۲	۳۳.۰	-۲.۹	۱۶۰.۲	۱۱.۳۵	کالاها و خدمات عمومی

دوره زمانی	عدد شاخص	درصد تغییر ماهانه	در صد تغییر نسبت به ماه مشابه سال قبل	تورم ۱۲ ماهه
فروردین ۱۳۹۵	۹۶.۷	۰.۶	۷.۸	۱۰.۶
اردیبهشت ۱۳۹۵	۹۶.۸	۰.۱	۷.۳	۱۰.۱
خرداد ۱۳۹۵	۹۷.۵	۰.۷	۶.۸	۹.۵
تیر ۱۳۹۵	۹۸.۵	۱.۱	۶.۶	۹.۰
مرداد ۱۳۹۵	۹۹.۵	۱.۰	۷.۲	۸.۶
شهریور ۱۳۹۵	۹۹.۸	۰.۳	۶.۸	۸.۳
مهر ۱۳۹۵	۱۰۰.۳	۰.۵	۶.۶	۷.۹
آبان ۱۳۹۵	۱۰۰.۶	۰.۳	۶.۲	۷.۶
آذر ۱۳۹۵	۱۰۱.۴	۰.۸	۵.۷	۷.۲
دی ۱۳۹۵	۱۰۲.۲	۰.۸	۶.۲	۷.۰
بهمن ۱۳۹۵	۱۰۲.۷	۰.۵	۷.۱	۶.۹
اسفند ۱۳۹۵	۱۰۴.۰	۱.۲	۸.۲	۶.۹
فروردین ۱۳۹۶	۱۰۵.۵	۱.۴	۹.۰	۷.۰
اردیبهشت ۱۳۹۶	۱۰۵.۳	-۰.۱	۸.۸	۷.۱
خرداد ۱۳۹۶	۱۰۵.۵	۰.۲	۸.۳	۷.۲
تیر ۱۳۹۶	۱۰۶.۶	۱.۰	۸.۲	۷.۴
مرداد ۱۳۹۶	۱۰۷.۰	۰.۴	۷.۶	۷.۴
شهریور ۱۳۹۶	۱۰۷.۰	۰.۰	۷.۲	۷.۴
مهر ۱۳۹۶	۱۰۸.۵	۱.۳	۸.۱	۷.۵
آبان ۱۳۹۶	۱۰۹.۶	۱.۰	۸.۹	۷.۸
آذر ۱۳۹۶	۱۱۰.۴	۰.۷	۸.۹	۸.۰
دی ۱۳۹۶	۱۱۰.۹	۰.۴	۸.۵	۸.۲
بهمن ۱۳۹۶	۱۱۱.۲	۰.۳	۸.۲	۸.۳
اسفند ۱۳۹۶	۱۱۱.۴	۰.۲	۷.۲	۸.۲
فروردین ۱۳۹۷	۱۱۲.۹	۱.۳	۷.۰	۸.۱
اردیبهشت ۱۳۹۷	۱۱۴.۱	۱.۱	۸.۳	۸.۰
خرداد ۱۳۹۷	۱۱۶.۲	۱.۹	۱۰.۲	۸.۲
تیر ۱۳۹۷	۱۲۱.۴	۴.۴	۱۳.۸	۸.۷
مرداد ۱۳۹۷	۱۲۷.۷	۵.۲	۱۹.۳	۹.۷
شهریور ۱۳۹۷	۱۳۴.۶	۵.۴	۲۵.۷	۱۱.۳
مهر ۱۳۹۷	۱۴۴.۱	۷.۱	۳۲.۸	۱۳.۴
آبان ۱۳۹۷	۱۴۷.۸	۲.۶	۳۴.۹	۱۵.۶
آذر ۱۳۹۷	۱۵۱.۷	۲.۶	۳۷.۴	۱۸.۰
دی ۱۳۹۷	۱۵۴.۷	۲.۰	۳۹.۶	۲۰.۶
بهمن ۱۳۹۷	۱۵۸.۱	۲.۲	۴۲.۳	۲۳.۵
اسفند ۱۳۹۷	۱۶۴.۳	۳.۹	۴۷.۵	۲۶.۹
فروردین ۱۳۹۸	۱۷۰.۹	۴.۰	۵۱.۴	۳۰.۶
اردیبهشت ۱۳۹۸	۱۷۳.۵	۱.۵	۵۲.۱	۳۴.۲
خرداد ۱۳۹۸	۱۷۴.۹	۰.۸	۵۰.۴	۳۷.۶
تیر ۱۳۹۸	۱۷۹.۷	۲.۸	۴۸.۰	۴۰.۴
مرداد ۱۳۹۸	۱۸۰.۸	۰.۶	۴۱.۶	۴۲.۲
شهریور ۱۳۹۸	۱۸۱.۷	۰.۵	۳۵.۰	۴۲.۷
مهر ۱۳۹۸	۱۸۴.۹	۱.۷	۲۸.۳	۴۲.۰
آبان ۱۳۹۸	۱۸۷.۸	۱.۶	۲۷.۰	۴۱.۱
آذر ۱۳۹۸	۱۹۳.۸	۳.۲	۲۷.۸	۴۰.۰
دی ۱۳۹۸	۱۹۵.۴	۰.۸	۲۶.۳	۳۸.۶
بهمن ۱۳۹۸	۱۹۷.۶	۱.۱	۲۵.۰	۳۷.۰

دوره زمانی	عدد شاخص	درصد تغییر ماهانه	در صد تغییر نسبت به ماه مشابه سال قبل	تورم ۱۲ ماهه
فروردین ۱۳۹۵	۹۶.۹	۰.۷	۷.۹	۱۰.۸
اردیبهشت ۱۳۹۵	۹۷.۰	۰.۱	۷.۶	۱۰.۳
خرداد ۱۳۹۵	۹۷.۶	۰.۶	۷.۰	۹.۷
تیر ۱۳۹۵	۹۸.۶	۱.۰	۶.۷	۹.۲
مرداد ۱۳۹۵	۹۹.۵	۰.۹	۷.۲	۸.۸
شهریور ۱۳۹۵	۹۹.۸	۰.۳	۶.۶	۸.۴
مهر ۱۳۹۵	۱۰۰.۳	۰.۵	۶.۴	۸.۱
آبان ۱۳۹۵	۱۰۰.۶	۰.۲	۵.۸	۷.۶
آذر ۱۳۹۵	۱۰۱.۳	۰.۷	۵.۳	۷.۳
دی ۱۳۹۵	۱۰۲.۱	۰.۸	۵.۹	۷.۰
بهمن ۱۳۹۵	۱۰۲.۶	۰.۵	۶.۸	۶.۸
اسفند ۱۳۹۵	۱۰۳.۸	۱.۲	۷.۹	۶.۸
فروردین ۱۳۹۶	۱۰۵.۱	۱.۳	۸.۵	۶.۸
اردیبهشت ۱۳۹۶	۱۰۵.۱	-۰.۱	۸.۳	۶.۹
خرداد ۱۳۹۶	۱۰۵.۳	۰.۳	۷.۹	۷.۰
تیر ۱۳۹۶	۱۰۶.۵	۱.۱	۸.۱	۷.۱
مرداد ۱۳۹۶	۱۰۶.۹	۰.۴	۷.۴	۷.۱
شهریور ۱۳۹۶	۱۰۷.۰	۰.۱	۷.۱	۷.۱
مهر ۱۳۹۶	۱۰۸.۵	۱.۴	۸.۱	۷.۳
آبان ۱۳۹۶	۱۰۹.۵	۱.۰	۸.۹	۷.۵
آذر ۱۳۹۶	۱۱۰.۳	۰.۷	۸.۹	۷.۸
دی ۱۳۹۶	۱۱۰.۸	۰.۵	۸.۵	۸.۱
بهمن ۱۳۹۶	۱۱۱.۲	۰.۳	۸.۴	۸.۲
اسفند ۱۳۹۶	۱۱۱.۴	۰.۲	۷.۳	۸.۱
فروردین ۱۳۹۷	۱۱۲.۹	۱.۳	۷.۳	۸.۰
اردیبهشت ۱۳۹۷	۱۱۴.۱	۱.۱	۸.۶	۸.۱
خرداد ۱۳۹۷	۱۱۶.۱	۱.۷	۱۰.۲	۸.۲
تیر ۱۳۹۷	۱۲۱.۵	۴.۶	۱۴.۰	۸.۸
مرداد ۱۳۹۷	۱۲۷.۶	۵.۱	۱۹.۴	۹.۸
شهریور ۱۳۹۷	۱۳۴.۴	۵.۳	۲۵.۷	۱۱.۴
مهر ۱۳۹۷	۱۴۳.۶	۶.۸	۳۲.۴	۱۳.۴
آبان ۱۳۹۷	۱۴۷.۳	۲.۶	۳۴.۵	۱۵.۶
آذر ۱۳۹۷	۱۵۱.۰	۲.۵	۳۶.۹	۱۸.۰
دی ۱۳۹۷	۱۵۴.۱	۲.۰	۳۹.۰	۲۰.۶
بهمن ۱۳۹۷	۱۵۷.۳	۲.۱	۴۱.۵	۲۳.۴
اسفند ۱۳۹۷	۱۶۳.۳	۳.۸	۴۶.۶	۲۶.۶
فروردین ۱۳۹۸	۱۶۹.۳	۳.۷	۵۰.۰	۳۰.۲
اردیبهشت ۱۳۹۸	۱۷۲.۰	۱.۶	۵۰.۷	۳۳.۷
خرداد ۱۳۹۸	۱۷۳.۳	۰.۸	۴۹.۳	۳۶.۹
تیر ۱۳۹۸	۱۷۸.۴	۲.۹	۴۶.۹	۳۹.۷
مرداد ۱۳۹۸	۱۷۹.۷	۰.۷	۴۰.۸	۴۱.۴
شهریور ۱۳۹۸	۱۸۰.۸	۰.۶	۳۴.۵	۴۱.۹
مهر ۱۳۹۸	۱۸۴.۲	۱.۹	۲۸.۳	۴۱.۳
آبان ۱۳۹۸	۱۸۷.۰	۱.۵	۲۷.۰	۴۰.۳
آذر ۱۳۹۸	۱۹۲.۶	۳.۰	۲۷.۶	۳۹.۳
دی ۱۳۹۸	۱۹۴.۴	۰.۹	۲۶.۲	۳۸.۰
بهمن ۱۳۹۸	۱۹۶.۷	۱.۲	۲۵.۱	۳۶.۵

دوره زمانی	عدد شاخص	درصد تغییر ماهانه	درصد تغییر نسبت به ماه مشابه سال قبل	تورم ۱۲ ماهه
فروردین ۱۳۹۵	۹۵.۹	۰.۲	۶.۸	۱۰.۰
اردیبهشت ۱۳۹۵	۹۵.۸	-۰.۱	۵.۷	۹.۴
خرداد ۱۳۹۵	۹۶.۷	۰.۹	۵.۹	۸.۷
تیر ۱۳۹۵	۹۸.۲	۱.۵	۶.۲	۸.۲
مرداد ۱۳۹۵	۹۹.۶	۱.۴	۷.۱	۷.۸
شهریور ۱۳۹۵	۹۹.۹	۰.۳	۷.۱	۷.۵
مهر ۱۳۹۵	۱۰۰.۲	۰.۳	۷.۴	۷.۳
آبان ۱۳۹۵	۱۰۰.۶	۰.۴	۷.۷	۷.۲
آذر ۱۳۹۵	۱۰۱.۸	۱.۲	۷.۳	۷.۱
دی ۱۳۹۵	۱۰۲.۶	۰.۸	۷.۵	۷.۱
بهمن ۱۳۹۵	۱۰۳.۳	۰.۷	۸.۳	۷.۱
اسفند ۱۳۹۵	۱۰۵.۰	۱.۶	۹.۷	۷.۲
فروردین ۱۳۹۶	۱۰۷.۲	۲.۱	۱۱.۸	۷.۷
اردیبهشت ۱۳۹۶	۱۰۶.۹	-۰.۳	۱۱.۵	۸.۱
خرداد ۱۳۹۶	۱۰۶.۵	-۰.۳	۱۰.۱	۸.۵
تیر ۱۳۹۶	۱۰۷.۳	۰.۷	۹.۲	۸.۷
مرداد ۱۳۹۶	۱۰۷.۸	۰.۵	۸.۲	۸.۸
شهریور ۱۳۹۶	۱۰۷.۵	-۰.۳	۷.۶	۸.۹
مهر ۱۳۹۶	۱۰۸.۵	۱.۰	۸.۳	۸.۹
آبان ۱۳۹۶	۱۰۹.۹	۱.۲	۹.۲	۹.۰
آذر ۱۳۹۶	۱۱۱.۰	۱.۰	۹.۰	۹.۲
دی ۱۳۹۶	۱۱۱.۰	۰.۰	۸.۲	۹.۲
بهمن ۱۳۹۶	۱۱۱.۰	۰.۰	۷.۴	۹.۱
اسفند ۱۳۹۶	۱۱۱.۵	۰.۴	۶.۲	۸.۸
فروردین ۱۳۹۷	۱۱۲.۹	۱.۳	۵.۴	۸.۳
اردیبهشت ۱۳۹۷	۱۱۴.۰	۰.۹	۶.۶	۷.۹
خرداد ۱۳۹۷	۱۱۷.۱	۲.۷	۹.۹	۷.۹
تیر ۱۳۹۷	۱۲۰.۹	۳.۲	۱۲.۷	۸.۲
مرداد ۱۳۹۷	۱۲۸.۰	۵.۹	۱۸.۸	۹.۱
شهریور ۱۳۹۷	۱۳۵.۵	۵.۸	۲۶.۱	۱۰.۷
مهر ۱۳۹۷	۱۴۶.۸	۸.۳	۳۵.۳	۱۳.۰
آبان ۱۳۹۷	۱۵۰.۸	۲.۷	۳۷.۳	۱۵.۴
آذر ۱۳۹۷	۱۵۵.۳	۳.۰	۳۹.۹	۱۸.۰
دی ۱۳۹۷	۱۵۸.۴	۲.۰	۴۲.۷	۲۰.۹
بهمن ۱۳۹۷	۱۶۲.۹	۲.۸	۴۶.۷	۲۴.۲
اسفند ۱۳۹۷	۱۷۰.۳	۴.۵	۵۲.۷	۲۸.۱
فروردین ۱۳۹۸	۱۸۰.۱	۵.۸	۵۹.۴	۳۲.۶
اردیبهشت ۱۳۹۸	۱۸۱.۹	۱.۰	۵۹.۶	۳۷.۱
خرداد ۱۳۹۸	۱۸۳.۳	۰.۷	۵۶.۵	۴۱.۰
تیر ۱۳۹۸	۱۸۶.۵	۱.۸	۵۴.۳	۴۴.۴
مرداد ۱۳۹۸	۱۸۷.۱	۰.۳	۴۶.۱	۴۶.۶
شهریور ۱۳۹۸	۱۸۷.۱	۰.۰	۳۸.۱	۴۷.۴
مهر ۱۳۹۸	۱۸۸.۶	۰.۸	۲۸.۵	۴۶.۳
آبان ۱۳۹۸	۱۹۲.۰	۱.۸	۲۷.۳	۴۵.۱
آذر ۱۳۹۸	۲۰۰.۱	۴.۲	۲۸.۹	۴۳.۸
دی ۱۳۹۸	۲۰۱.۱	۰.۵	۲۷.۰	۴۲.۲
بهمن ۱۳۹۸	۲۰۲.۶	۰.۷	۲۴.۴	۴۰.۱

شاخص قیمت کل کالاها و خدمات مصرفی خانوارهای کشور

۱۳۹۵=۱۰۰

دوره زمانی	۱۳۹۰	۱۳۹۱	۱۳۹۲	۱۳۹۳	۱۳۹۴	۱۳۹۵	۱۳۹۶	۱۳۹۷	۱۳۹۸
سال	۴۲.۸	۵۵.۳	۷۳.۵	۸۴.۲	۹۳.۶	۱۰۰.۰	۱۰۸.۲	۱۳۷.۳	-
فروردین	۳۸.۴	۴۷.۹	۶۷.۲	۷۸.۹	۸۹.۸	۹۶.۷	۱۰۵.۵	۱۱۲.۹	۱۷۰.۹
اردیبهشت	۳۹.۵	۴۸.۷	۶۷.۹	۷۹.۴	۹۰.۲	۹۶.۸	۱۰۵.۳	۱۱۴.۱	۱۷۳.۵
خرداد	۴۰.۲	۴۹.۱	۶۹.۹	۸۰.۰	۹۱.۳	۹۷.۵	۱۰۵.۵	۱۱۶.۲	۱۷۴.۹
تیر	۴۰.۹	۵۱.۱	۷۱.۵	۸۲.۰	۹۲.۴	۹۸.۵	۱۰۶.۶	۱۲۱.۴	۱۷۹.۷
مرداد	۴۱.۹	۵۲.۳	۷۲.۸	۸۳.۲	۹۲.۸	۹۹.۵	۱۰۷.۰	۱۲۷.۷	۱۸۰.۸
شهریور	۴۲.۶	۵۳.۴	۷۳.۷	۸۳.۹	۹۳.۵	۹۹.۸	۱۰۷.۰	۱۳۴.۶	۱۸۱.۷
مهر	۴۳.۳	۵۶.۱	۷۴.۸	۸۵.۰	۹۴.۱	۱۰۰.۳	۱۰۸.۵	۱۴۴.۱	۱۸۴.۹
آبان	۴۳.۷	۵۸.۲	۷۵.۹	۸۵.۷	۹۴.۷	۱۰۰.۶	۱۰۹.۶	۱۴۷.۸	۱۸۷.۸
آذر	۴۴.۴	۵۹.۰	۷۶.۳	۸۷.۵	۹۵.۹	۱۰۱.۴	۱۱۰.۴	۱۵۱.۷	۱۹۳.۸
دی	۴۵.۰	۶۰.۳	۷۷.۱	۸۸.۱	۹۶.۳	۱۰۲.۲	۱۱۰.۹	۱۵۴.۷	۱۹۵.۴
بهمن	۴۶.۰	۶۳.۲	۷۷.۲	۸۸.۲	۹۵.۹	۱۰۲.۷	۱۱۱.۲	۱۵۸.۱	۱۹۷.۶
اسفند	۴۷.۱	۶۵.۰	۷۷.۷	۸۸.۷	۹۶.۱	۱۰۴.۰	۱۱۱.۴	۱۶۴.۳	

شاخص قیمت خوراکی‌ها، آشامیدنی‌ها و دخانیات مصرفی خانوارهای کشور

۱۳۹۵=۱۰۰

دوره زمانی	۱۳۹۰	۱۳۹۱	۱۳۹۲	۱۳۹۳	۱۳۹۴	۱۳۹۵	۱۳۹۶	۱۳۹۷	۱۳۹۸
سال	۳۷.۰	۵۳.۸	۷۷.۵	۸۴.۸	۹۳.۱	۱۰۰.۰	۱۱۲.۲	۱۵۵.۰	-
فروردین	۳۲.۸	۴۴.۷	۷۱.۵	۸۲.۸	۹۱.۰	۹۵.۱	۱۱۱.۷	۱۱۸.۵	۲۱۹.۶
اردیبهشت	۳۴.۰	۴۶.۰	۷۱.۹	۷۹.۶	۹۱.۲	۹۴.۹	۱۱۰.۳	۱۱۹.۴	۲۱۸.۰
خرداد	۳۴.۷	۴۶.۱	۷۴.۱	۷۹.۴	۹۱.۷	۹۶.۵	۱۱۰.۱	۱۲۴.۴	۲۱۷.۶
تیر	۳۵.۰	۴۹.۶	۷۵.۹	۸۱.۸	۹۲.۶	۹۷.۶	۱۱۰.۶	۱۲۸.۳	۲۲۰.۴
مرداد	۳۵.۶	۵۱.۰	۷۷.۴	۸۳.۷	۹۲.۹	۹۹.۷	۱۱۰.۹	۱۴۰.۰	۲۱۹.۳
شهریور	۳۶.۰	۵۱.۵	۷۷.۸	۸۴.۵	۹۲.۷	۱۰۰.۰	۱۰۹.۵	۱۴۹.۰	۲۱۶.۳
مهر	۳۶.۷	۵۳.۹	۷۸.۸	۸۴.۷	۹۱.۹	۹۹.۳	۱۰۹.۷	۱۶۱.۸	۲۱۴.۱
آبان	۳۷.۳	۵۶.۸	۷۹.۷	۸۵.۵	۹۱.۹	۹۹.۶	۱۱۲.۱	۱۶۸.۵	۲۱۷.۰
آذر	۳۸.۳	۵۷.۸	۷۹.۶	۸۹.۴	۹۴.۸	۱۰۱.۵	۱۱۴.۷	۱۷۶.۵	۲۲۶.۰
دی	۳۹.۱	۵۸.۹	۸۱.۰	۸۹.۰	۹۵.۶	۱۰۲.۸	۱۱۵.۱	۱۸۱.۶	۲۲۵.۲
بهمن	۴۱.۱	۶۳.۰	۸۰.۷	۸۸.۶	۹۵.۱	۱۰۴.۳	۱۱۵.۵	۱۸۹.۷	۲۲۷.۱
اسفند	۴۳.۲	۶۶.۹	۸۱.۴	۸۹.۰	۹۵.۲	۱۰۸.۷	۱۱۵.۸	۲۰۱.۹	

شاخص قیمت کالاهای غیر خوراکی و خدمات مصرفی خانوارهای کشور

۱۳۹۵=۱۰۰

دوره زمانی	۱۳۹۰	۱۳۹۱	۱۳۹۲	۱۳۹۳	۱۳۹۴	۱۳۹۵	۱۳۹۶	۱۳۹۷	۱۳۹۸
سال	۴۵.۶	۵۶.۱	۷۱.۵	۸۳.۹	۹۳.۸	۱۰۰.۰	۱۰۶.۸	۱۳۰.۷	-
فروردین	۴۱.۲	۴۹.۵	۶۵.۰	۷۶.۹	۸۹.۲	۹۷.۳	۱۰۳.۱	۱۱۰.۸	۱۵۲.۷
اردیبهشت	۴۲.۲	۵۰.۰	۶۵.۹	۷۹.۳	۸۹.۸	۹۷.۵	۱۰۳.۵	۱۱۲.۱	۱۵۶.۸
خرداد	۴۲.۹	۵۰.۶	۶۷.۸	۸۰.۳	۹۱.۱	۹۷.۸	۱۰۳.۸	۱۱۳.۲	۱۵۸.۸
تیر	۴۳.۹	۵۱.۸	۶۹.۴	۸۲.۰	۹۲.۳	۹۸.۸	۱۰۵.۱	۱۱۸.۸	۱۶۴.۴
مرداد	۴۵.۰	۵۲.۹	۷۰.۶	۸۳.۰	۹۲.۸	۹۹.۵	۱۰۵.۶	۱۲۳.۱	۱۶۶.۴
شهریور	۴۵.۷	۵۴.۳	۷۱.۷	۸۳.۷	۹۳.۹	۹۹.۸	۱۰۶.۱	۱۲۹.۲	۱۶۸.۸
مهر	۴۶.۵	۵۷.۲	۷۲.۸	۸۵.۲	۹۵.۲	۱۰۰.۷	۱۰۸.۰	۱۳۷.۴	۱۷۴.۰
آبان	۴۶.۹	۵۸.۸	۷۴.۰	۸۵.۹	۹۶.۰	۱۰۱.۰	۱۰۸.۶	۱۴۰.۱	۱۷۶.۸
آذر	۴۷.۴	۵۹.۶	۷۴.۶	۸۶.۵	۹۶.۵	۱۰۱.۳	۱۰۸.۸	۱۴۲.۴	۱۸۱.۷
دی	۴۷.۹	۶۱.۰	۷۵.۲	۸۷.۷	۹۶.۶	۱۰۲.۰	۱۰۹.۳	۱۴۴.۷	۱۸۴.۳
بهمن	۴۸.۴	۶۳.۲	۷۵.۴	۸۸.۰	۹۶.۳	۱۰۲.۱	۱۰۹.۵	۱۴۶.۳	۱۸۶.۵
اسفند	۴۹.۰	۶۴.۱	۷۶.۰	۸۸.۵	۹۶.۵	۱۰۲.۲	۱۰۹.۸	۱۵۰.۳	

درصد تغییر ماهانه و سالانه شاخص قیمت کل کالاها و خدمات مصرفی خانوارهای کشور

۱۳۹۵=۱۰۰

دوره زمانی	۱۳۹۰	۱۳۹۱	۱۳۹۲	۱۳۹۳	۱۳۹۴	۱۳۹۵	۱۳۹۶	۱۳۹۷	۱۳۹۸
سال	-	۲۹.۵	۳۲.۸	۱۴.۶	۱۱.۱	۶.۹	۸.۲	۲۶.۹	-
فروردین	-	۱.۹	۳.۴	۱.۴	۱.۲	۰.۶	۱.۴	۱.۳	۴.۰
اردیبهشت	۲.۸	۱.۵	۱.۱	۰.۷	۰.۵	۰.۱	-۰.۱	۱.۱	۱.۵
خرداد	۱.۸	-۰.۹	۲.۹	۰.۷	۱.۱	۰.۷	۰.۲	۱.۹	-۰.۸
تیر	۱.۸	۴.۰	۲.۴	۲.۴	۱.۲	۱.۱	۱.۰	۴.۴	۲.۸
مرداد	۲.۲	۲.۳	۱.۸	۱.۶	۰.۵	۱.۰	-۰.۴	۵.۲	۰.۶
شهریور	۱.۶	۲.۱	۱.۲	۰.۸	۰.۸	۰.۳	۰.۰	۵.۴	۰.۵
مهر	۱.۷	۵.۱	۱.۴	۱.۳	۰.۶	۰.۵	۱.۳	۷.۱	۱.۷
آبان	۱.۱	۳.۷	۱.۵	۰.۹	۰.۶	۰.۳	۱.۰	۲.۶	۱.۶
آذر	۱.۵	۱.۵	-۰.۵	۲.۰	۱.۳	۰.۸	۰.۷	۲.۶	۳.۲
دی	۱.۴	۲.۲	۱.۱	۰.۷	۰.۳	۰.۸	۰.۴	۲.۰	۰.۸
بهمن	۲.۲	۴.۷	-۰.۱	۰.۱	-۰.۳	۰.۵	۰.۳	۲.۲	۱.۱
اسفند	۲.۳	۲.۹	-۰.۸	۰.۶	۰.۲	۱.۲	-۰.۲	۳.۹	

درصد تغییر ماهانه و سالانه شاخص قیمت خوراکی‌ها، آشامیدنی‌ها و دخانیات مصرفی خانوارهای کشور

۱۳۹۵=۱۰۰

دوره زمانی	۱۳۹۰	۱۳۹۱	۱۳۹۲	۱۳۹۳	۱۳۹۴	۱۳۹۵	۱۳۹۶	۱۳۹۷	۱۳۹۸
سال	-	۴۵.۵	۴۴.۰	۹.۵	۹.۷	۷.۵	۱۲.۲	۳۸.۲	-
فروردین	-	۳.۵	۶.۹	۱.۸	۲.۲	-۰.۱	۲.۷	۲.۳	۸.۸
اردیبهشت	۳.۸	۲.۸	۰.۶	-۳.۸	۰.۲	-۰.۲	-۱.۲	۰.۸	-۰.۷
خرداد	۱.۹	-۰.۳	۳.۰	-۰.۳	۰.۶	۱.۶	-۰.۲	۴.۲	-۰.۲
تیر	۰.۸	۷.۶	۲.۴	۳.۰	۱.۰	۱.۲	۰.۵	۳.۲	۱.۳
مرداد	۱.۷	۲.۷	۲.۰	۲.۳	۰.۳	۲.۱	۰.۳	۹.۱	-۰.۵
شهریور	۱.۳	۱.۰	-۰.۵	۰.۹	-۰.۲	۰.۳	-۱.۳	۶.۴	-۱.۴
مهر	۱.۸	۴.۸	۱.۳	۰.۲	-۰.۹	-۰.۷	-۰.۲	۸.۶	-۱.۰
آبان	۱.۷	۵.۳	۱.۱	۱.۰	۰.۱	۰.۳	۲.۲	۴.۱	۱.۴
آذر	۲.۷	۱.۸	-۰.۱	۴.۶	۳.۱	۲.۰	۲.۴	۴.۸	۴.۱
دی	۲.۲	۱.۹	۱.۸	-۰.۵	۰.۹	۱.۳	۰.۳	۲.۸	-۰.۳
بهمن	۵.۰	۷.۰	-۰.۴	-۰.۵	-۰.۵	۱.۵	۰.۳	۴.۵	۰.۸
اسفند	۵.۱	۶.۲	۰.۸	۰.۵	۰.۱	۴.۲	-۰.۲	۶.۴	

درصد تغییر ماهانه و سالانه شاخص قیمت کالاهای غیر خوراکی و خدمات مصرفی خانوارهای کشور

۱۳۹۵=۱۰۰

دوره زمانی	۱۳۹۰	۱۳۹۱	۱۳۹۲	۱۳۹۳	۱۳۹۴	۱۳۹۵	۱۳۹۶	۱۳۹۷	۱۳۹۸
سال	-	۲۳.۱	۲۷.۶	۱۷.۳	۱۱.۸	۶.۶	۶.۸	۲۲.۴	-
فروردین	-	۱.۲	۱.۵	۱.۳	۰.۸	۰.۸	۰.۹	۰.۹	۱.۶
اردیبهشت	۲.۴	۰.۹	۱.۴	۳.۱	۰.۷	۰.۲	-۰.۳	۱.۲	۲.۷
خرداد	۱.۷	۱.۱	۲.۹	۱.۲	۱.۴	۰.۳	۰.۳	۰.۹	۱.۳
تیر	۲.۲	۲.۴	۲.۳	۲.۲	۱.۳	۱.۰	۱.۳	۴.۹	۳.۵
مرداد	۲.۴	۲.۱	۱.۷	۱.۲	۰.۶	۰.۶	۰.۴	۳.۶	۱.۲
شهریور	۱.۸	۲.۷	۱.۶	۰.۸	۱.۲	۰.۳	۰.۵	۵.۰	۱.۴
مهر	۱.۶	۵.۳	۱.۵	۱.۸	۱.۴	۰.۹	۱.۸	۶.۴	۳.۱
آبان	۰.۹	۲.۹	۱.۷	۰.۸	۰.۹	۰.۲	۰.۶	۲.۰	۱.۷
آذر	۱.۰	۱.۳	-۰.۸	-۰.۸	۰.۴	۰.۳	۰.۱	۱.۶	۲.۸
دی	۱.۱	۲.۳	۰.۸	۱.۴	۰.۱	۰.۶	۰.۴	۱.۶	۱.۴
بهمن	۱.۱	۳.۶	۰.۳	۰.۳	-۰.۳	۰.۱	۰.۲	۱.۱	۱.۲
اسفند	۱.۱	۱.۳	-۰.۷	۰.۶	۰.۲	۰.۱	-۰.۲	۲.۷	

درصد تغییر ماهانه و سالانه شاخص قیمت کل کالاها و خدمات مصرفی خانوارهای شهری

۱۳۹۵=۱۰۰

دوره زمانی	۱۳۸۱	۱۳۸۲	۱۳۸۳	۱۳۸۴	۱۳۸۵	۱۳۸۶	۱۳۸۷	۱۳۸۸	۱۳۸۹	۱۳۹۰	۱۳۹۱	۱۳۹۲	۱۳۹۳	۱۳۹۴	۱۳۹۵	۱۳۹۶	۱۳۹۷	۱۳۹۸
سال	-	۱۳.۹	۱۴.۶	۱۲.۱	۱۳.۷	۱۷.۲	۲۵.۵	۹.۵	۱۳.۹	۲۶.۴	۲۸.۶	۳۲.۱	۱۴.۸	۱۱.۳	۶.۸	۸.۱	۲۶.۶	-
فروردین	-	۳.۰	۳.۴	۳.۷	۲.۶	۲.۶	۴.۰	۱.۲	۱.۸	۰.۸	۱.۷	۳.۲	۱.۴	۱.۲	۰.۷	۱.۳	۱.۳	۳.۷
اردیبهشت	۰.۹	۰.۴	۰.۶	-۱.۲	-۰.۳	-۰.۱	۲.۲	-۰.۱	۰.۵	۲.۹	۱.۴	۱.۰	۰.۷	۰.۵	۰.۱	-۰.۱	۱.۱	۱.۶
خرداد	۰.۵	۱.۵	۰.۷	۰.۰	-۰.۳	۰.۹	۲.۳	۰.۶	۰.۶	۱.۸	۰.۸	۳.۰	۰.۸	۱.۲	۰.۶	۰.۳	۱.۷	۰.۸
تیر	۱.۷	۲.۷	۲.۷	۱.۴	۳.۰	۳.۲	۲.۳	۰.۶	۱.۰	۲.۱	۳.۹	۲.۳	۲.۵	۱.۲	۱.۰	۱.۱	۴.۶	۲.۹
مرداد	۰.۴	۰.۵	۰.۹	۰.۳	۰.۵	۰.۳	۱.۹	۱.۰	۱.۸	۲.۴	۲.۳	۱.۸	۱.۶	۰.۵	۰.۹	۰.۴	۵.۱	۰.۷
شهریور	۰.۱	-۰.۱	۰.۷	۰.۳	-۰.۹	۰.۷	۲.۷	-۰.۳	۱.۱	۱.۶	۲.۲	۱.۲	۰.۸	-۰.۹	۰.۳	۰.۱	۵.۳	۰.۶
مهر	۱.۲	۲.۲	۲.۱	۳.۰	۲.۶	۴.۱	۲.۳	-۰.۶	۲.۲	۱.۷	۵.۱	۱.۴	۱.۴	۰.۸	۰.۵	۱.۴	۶.۸	۱.۹
آبان	۰.۴	۱.۰	۰.۵	۰.۷	-۰.۵	۱.۳	۱.۴	۱.۲	۱.۵	۱.۱	۳.۵	۱.۶	۰.۸	-۰.۷	۰.۲	۱.۰	۲.۶	۱.۵
آذر	۱.۰	۰.۷	۰.۶	۰.۶	۱.۶	۱.۱	۱.۱	۱.۲	۲.۲	۱.۴	۱.۴	۰.۵	۲.۰	۱.۲	۰.۷	۰.۷	۲.۵	۳.۰
دی	۱.۳	۱.۱	۱.۲	۱.۰	۱.۹	۲.۲	-۰.۲	۳.۸	۰.۲	۱.۴	۲.۲	۱.۲	۱.۲	۰.۳	۰.۸	۲.۰	۲.۰	۰.۹
بهمن	۰.۸	-۰.۲	۰.۴	۰.۴	-۰.۵	۰.۹	-۰.۵	۰.۰	۳.۵	۲.۰	۴.۶	۰.۱	۰.۰	-۰.۴	۰.۵	۰.۳	۲.۱	۱.۲
اسفند	۰.۳	۰.۴	۰.۸	۰.۳	۰.۲	۱.۵	۰.۱	۱.۰	۱.۴	۲.۱	۲.۷	۰.۷	۰.۶	۰.۲	۱.۲	۰.۲	۳.۸	

درصد تغییر ماهانه و سالانه شاخص قیمت خوراکی‌ها، آشامیدنی‌ها و دخانیات مصرفی خانوارهای شهری

۱۳۹۵=۱۰۰

دوره زمانی	۱۳۸۱	۱۳۸۲	۱۳۸۳	۱۳۸۴	۱۳۸۵	۱۳۸۶	۱۳۸۷	۱۳۸۸	۱۳۸۹	۱۳۹۰	۱۳۹۱	۱۳۹۲	۱۳۹۳	۱۳۹۴	۱۳۹۵	۱۳۹۶	۱۳۹۷	۱۳۹۸
سال	-	۱۵.۰	۱۵.۰	۱۵.۰	۱۰.۴	۱۲.۹	۱۹.۶	۱۳.۲	۲۲.۹	۳۲.۷	۴۵.۸	۴۴.۴	۹.۷	۹.۷	۷.۶	۱۲.۳	۲۸.۴	-
فروردین	-	۲.۵	۴.۰	۹.۴	۳.۳	۳.۹	۷.۳	۳.۶	۴.۰	۰.۷	۳.۳	۷.۱	۱.۹	۲.۴	۰.۱	۲.۴	۲.۴	۸.۴
اردیبهشت	۲.۴	-۰.۷	۰.۰	-۶.۱	-۰.۸	-۱.۹	۱.۵	-۰.۷	-۰.۶	۳.۹	۲.۸	۰.۵	-۴.۱	۰.۰	-۰.۱	-۱.۲	۰.۸	-۰.۶
خرداد	۰.۳	۲.۷	۰.۶	-۱.۷	-۰.۱	۰.۸	۲.۱	۱.۸	-۰.۶	۲.۱	۰.۲	۳.۰	۰.۰	۰.۷	۱.۶	۰.۰	۴.۱	-۰.۲
تیر	۱.۰	۲.۰	۲.۳	-۱.۴	۰.۳	۰.۷	۱.۶	۲.۲	۱.۵	۰.۸	۷.۵	۲.۲	۳.۲	۰.۸	۱.۰	۰.۶	۳.۲	۱.۶
مرداد	۰.۹	۰.۶	۰.۶	۲.۲	۰.۷	۰.۱	۱.۸	۲.۴	۴.۶	۱.۸	۲.۶	۲.۱	۲.۵	۰.۲	۲.۰	۰.۲	۹.۳	-۰.۴
شهریور	-۰.۷	-۱.۷	۰.۵	-۱.۷	۰.۱	۲.۹	۴.۳	-۰.۵	۰.۹	۱.۴	۰.۹	۰.۴	۰.۷	-۰.۲	۰.۴	-۱.۲	۶.۵	-۱.۳
مهر	-۰.۹	-۰.۶	۱.۰	۲.۲	۱.۹	۲.۷	۲.۰	۰.۶	۳.۶	۱.۸	۴.۹	۱.۳	۱.۳	۰.۲	-۰.۷	۰.۲	۸.۱	-۱.۱
آبان	۱.۴	۳.۲	۰.۹	۱.۸	۱.۳	۳.۲	۲.۴	۲.۴	۳.۱	۱.۸	۵.۳	۱.۲	۰.۷	-۰.۳	۰.۲	۲.۱	۴.۴	۱.۳
آذر	۲.۴	۲.۳	۱.۳	۵.۴	۲.۹	۱.۴	۲.۷	۵.۹	۵.۹	۲.۷	۱.۹	-۰.۲	۴.۹	۳.۱	۲.۰	۲.۴	۴.۹	۳.۹
دی	۲.۹	۰.۶	۱.۶	۱.۶	۲.۷	۱.۶	-۱.۸	۰.۲	۳.۸	۲.۲	۱.۸	۱.۹	-۰.۷	۰.۸	۱.۳	۰.۴	۲.۹	-۰.۳
بهمن	۱.۹	-۱.۱	۰.۴	۰.۱	۲.۱	-۲.۳	-۰.۸	۱.۳	۵.۲	۵.۲	۷.۳	-۰.۵	-۰.۵	-۰.۶	۱.۵	۰.۴	۴.۶	۰.۹
اسفند	۰.۵	۰.۵	۱.۷	۰.۲	-۰.۴	۳.۱	-۰.۴	۲.۲	۲.۴	۵.۲	۶.۳	۰.۹	۰.۶	۰.۰	۴.۲	۰.۱	۶.۳	

درصد تغییر ماهانه و سالانه شاخص قیمت کالاهای غیر خوراکی و خدمات مصرفی خانوارهای شهری

۱۳۹۵=۱۰۰

دوره زمانی	۱۳۸۱	۱۳۸۲	۱۳۸۳	۱۳۸۴	۱۳۸۵	۱۳۸۶	۱۳۸۷	۱۳۸۸	۱۳۸۹	۱۳۹۰	۱۳۹۱	۱۳۹۲	۱۳۹۳	۱۳۹۴	۱۳۹۵	۱۳۹۶	۱۳۹۷	۱۳۹۸
سال	-	۱۳.۵	۱۴.۵	۱۲.۷	۱۴.۰	۱۶.۴	۲۳.۰	۸.۰	۱۰.۲	۲۳.۴	۲۲.۶	۲۷.۱	۱۷.۲	۱۲.۰	۶.۴	۶.۷	۲۲.۵	-
فروردین	-	۳.۲	۳.۲	۳.۲	۱.۵	۲.۱	۲.۷	-۰.۳	۰.۹	۰.۷	۱.۱	۱.۵	۱.۲	۰.۷	۰.۸	۰.۹	۱.۰	۱.۵
اردیبهشت	۰.۴	۰.۸	۰.۸	۰.۸	۰.۷	۰.۶	۲.۴	۰.۱	۰.۹	۲.۶	۰.۹	۱.۳	۲.۹	۰.۶	۰.۲	۰.۳	۱.۲	۲.۷
خرداد	۰.۶	۱.۰	۰.۷	۰.۷	-۰.۳	۰.۹	۲.۳	-۰.۱	۱.۱	۱.۷	۱.۰	۳.۰	۱.۱	۱.۴	۰.۳	۰.۳	۰.۹	۱.۲
تیر	۲.۰	۲.۹	۲.۹	۲.۴	۴.۰	۴.۲	۲.۶	-۰.۱	۰.۸	۲.۵	۲.۵	۲.۴	۲.۲	۱.۴	۱.۰	۱.۳	۵.۲	۳.۵
مرداد	۰.۲	۰.۴	۰.۳	۰.۵	۰.۴	۰.۴	۱.۹	۰.۴	۰.۶	۲.۶	۲.۲	۱.۷	۱.۳	۰.۶	۰.۶	۰.۴	۳.۶	۱.۲
شهریور	۰.۴	۰.۵	۰.۸	۰.۳	۰.۲	۰.۴	۲.۱	۰.۶	۱.۳	۱.۷	۲.۷	۱.۶	۱.۶	۱.۳	۰.۳	۰.۵	۴.۹	۱.۵
مهر	۲.۰	۲.۸	۲.۵	۳.۳	۲.۸	۴.۶	۲.۵	۰.۷	۱.۶	۱.۶	۵.۲	۱.۵	۱.۹	۱.۴	۱.۰	۱.۸	۶.۳	۳.۲
آبان	۰.۱	-۰.۲	-۰.۲	-۰.۳	-۰.۲	-۰.۶	۱.۰	-۰.۷	۰.۸	۰.۹	۲.۸	۱.۸	۰.۸	۰.۹	۰.۲	۰.۶	۱.۹	۱.۶
آذر	۰.۶	۰.۲	۰.۴	۰.۵	۰.۳	۰.۴	۱.۰	۰.۶	۰.۴	۱.۰	۱.۲	۰.۹	۰.۸	۰.۴	۰.۳	۰.۱	۱.۵	۲.۶
دی	۰.۷	۱.۳	۱.۱	۰.۸	۱.۶	۲.۵	۰.۱	۰.۵	۳.۷	۱.۱	۲.۳	۰.۹	۱.۴	۰.۰	۰.۶	۰.۵	۱.۷	۱.۴
بهمن	۰.۴	۰.۱	۰.۵	۰.۵	-۰.۲	۰.۴	۰.۲	۰.۳	۴.۶	۰.۹	۳.۵	۰.۳	۰.۳	-۰.۳	۰.۱	۰.۳	۱.۰	۱.۳
اسفند	۰.۲	۰.۳	۰.۴	۰.۴	۰.۴	۰.۹	۰.۳	۰.۴	۰.۹	۱.۰	۱.۲	۰.۷	۰.۶	۰.۲	۰.۱	۰.۲	۲.۷	

درصد تغییر ماهانه و سالانه شاخص قیمت کل کالاها و خدمات مصرفی خانوارهای روستایی

۱۳۹۵=۱۰۰

دوره زمانی	۱۳۸۱	۱۳۸۲	۱۳۸۳	۱۳۸۴	۱۳۸۵	۱۳۸۶	۱۳۸۷	۱۳۸۸	۱۳۸۹	۱۳۹۰	۱۳۹۱	۱۳۹۲	۱۳۹۳	۱۳۹۴	۱۳۹۵	۱۳۹۶	۱۳۹۷	۱۳۹۸
سال	۱۶.۴	۱۴.۶	۱۳.۶	۱۲.۰	۱۲.۴	۱۷.۱	۲۶.۷	۱۰.۳	۲۰.۰	۳۶.۵	۳۲.۷	۳۶.۱	۱۳.۷	۱.۰۶	۷.۲	۸.۸	۲۸.۱	-
فروردین	۳.۹	۱.۵	۱.۳	۱.۲	۱.۱	۱.۱	۶.۶	۱.۳	۱.۹	۱.۷	۲.۴	۳.۹	۱.۵	۱.۲	۰.۲	۲.۱	۱.۳	۵.۸
اردیبهشت	۳.۹	۱.۵	۱.۳	۱.۲	۱.۱	۱.۱	۲.۳	۰.۲	۰.۸	۲.۹	۱.۹	۱.۵	۰.۸	۰.۹	-۰.۱	-۰.۳	۰.۹	۱.۰
خرداد	۱.۰	۰.۹	۰.۶	۰.۵	۰.۷	۱.۲	۲.۹	۰.۸	۰.۰	۱.۸	۱.۱	۲.۷	۰.۴	۰.۸	۰.۹	-۰.۳	۲.۷	۰.۷
تیر	۱.۰	۰.۹	۰.۶	۰.۵	۰.۷	۱.۲	۱.۷	۱.۰	۰.۸	۱.۱	۴.۶	۲.۶	۲.۲	۱.۲	۱.۵	۰.۷	۳.۲	۱.۸
مرداد	۱.۰	۰.۹	۰.۶	۰.۵	۰.۷	۱.۲	۱.۰	۱.۲	۱.۹	۱.۷	۲.۳	۱.۸	۱.۳	۰.۶	۱.۴	۰.۵	۵.۹	۰.۳
شهریور	۰.۸	۱.۰	۱.۳	۰.۸	۱.۵	۱.۵	۲.۱	۰.۶	۰.۸	۱.۷	۱.۷	۱.۳	۰.۹	۰.۳	۰.۳	-۰.۳	۵.۸	۰.۰
مهر	۰.۸	۱.۰	۱.۳	۰.۸	۱.۵	۱.۵	۰.۸	۰.۹	۱.۶	۱.۵	۵.۱	۱.۳	۰.۸	۰.۱	۰.۳	۱.۰	۸.۳	۰.۸
آبان	۰.۸	۱.۰	۱.۳	۰.۸	۱.۵	۱.۵	۱.۴	۱.۳	۱.۸	۱.۲	۴.۲	۱.۰	۱.۲	۰.۱	۰.۴	۱.۲	۲.۷	۱.۸
آذر	۱.۳	۱.۰	۱.۱	۰.۸	۱.۵	۱.۹	۱.۵	۲.۱	۳.۵	۱.۷	۱.۹	۰.۴	۲.۲	۱.۶	۱.۲	۱.۰	۳.۰	۴.۲
دی	۱.۳	۱.۰	۱.۱	۰.۸	۱.۵	۱.۹	-۰.۷	۰.۴	۱۴.۲	۱.۴	۲.۳	۱.۰	۰.۶	۰.۶	۰.۸	۰.۰	۲.۰	۰.۵
بهمن	۱.۳	۱.۰	۱.۱	۰.۸	۱.۵	۱.۹	-۰.۶	۰.۷	۳.۰	۲.۸	۵.۳	۰.۱	۰.۲	-۰.۱	۰.۷	۰.۰	۲.۸	۰.۷
اسفند	۱.۵	۱.۳	۱.۲	۱.۱	۱.۱	۱.۱	۰.۳	۱.۷	۲.۴	۲.۷	۳.۸	۰.۹	۰.۵	-۰.۳	۱.۶	۰.۴	۴.۵	

درصد تغییر ماهانه و سالانه شاخص قیمت خوراکی‌ها، آشامیدنی‌ها و دخانیات مصرفی خانوارهای روستایی

۱۳۹۵=۱۰۰

دوره زمانی	۱۳۸۱	۱۳۸۲	۱۳۸۳	۱۳۸۴	۱۳۸۵	۱۳۸۶	۱۳۸۷	۱۳۸۸	۱۳۸۹	۱۳۹۰	۱۳۹۱	۱۳۹۲	۱۳۹۳	۱۳۹۴	۱۳۹۵	۱۳۹۶	۱۳۹۷	۱۳۹۸
سال	۱۷.۴	۱۳.۶	۱۱.۴	۱۰.۵	۱۶.۰	۲۲.۵	۳۵.۶	۱۲.۱	۲۷.۰	۴۷.۲	۴۴.۸	۴۳.۳	۸.۹	۹.۸	۷.۳	۱۱.۸	۳۷.۳	-
فروردین	۴.۴	۱.۲	۰.۸	۱.۱	۱.۴	۱.۲	۱۱.۳	۲.۳	۳.۰	۲.۳	۴.۷	۶.۸	۱.۳	۱.۵	-۰.۶	۳.۱	۲.۱	۱۰.۱
اردیبهشت	۴.۴	۱.۲	۰.۸	۱.۱	۱.۴	۱.۲	۲.۴	۰.۰	۰.۵	۴.۵	۳.۰	۰.۷	-۳.۲	۰.۹	-۰.۶	-۱.۳	۰.۵	-۱.۲
خرداد	۰.۹	۰.۴	۰.۱	-۰.۵	۰.۶	۰.۸	۳.۲	۱.۲	-۰.۹	۱.۶	۰.۷	۳.۱	-۰.۹	۰.۱	۱.۷	-۰.۹	۴.۶	-۰.۱
تیر	۰.۹	۰.۴	۰.۱	-۰.۵	۰.۶	۰.۸	۱.۳	۱.۴	۰.۹	۱.۰	۷.۸	۳.۰	۲.۶	۱.۴	۱.۶	۰.۱	۳.۱	۰.۱
مرداد	۰.۹	۰.۴	۰.۱	-۰.۵	۰.۶	۰.۸	۰.۹	۱.۵	۳.۲	۱.۴	۲.۹	۱.۸	۱.۸	۰.۶	۲.۴	۰.۳	۸.۷	-۰.۹
شهریور	۰.۴	۱.۰	۱.۵	۰.۸	۲.۶	۱.۷	۳.۳	۰.۶	۰.۸	۱.۱	۰.۹	۰.۷	۱.۱	-۰.۳	۰.۱	-۱.۵	۶.۰	-۱.۵
مهر	۰.۴	۱.۰	۱.۵	۰.۸	۲.۶	۱.۷	۰.۵	۰.۶	۱.۶	۱.۳	۴.۲	۱.۱	۰.۴	-۱.۳	-۰.۴	۰.۱	۱۰.۲	-۰.۸
آبان	۰.۴	۱.۰	۱.۵	۰.۸	۲.۶	۱.۷	۲.۲	۱.۸	۲.۷	۱.۴	۵.۲	۰.۷	۱.۶	-۰.۶	۰.۶	۲.۴	۳.۰	۱.۶
آذر	۲.۱	۱.۳	۱.۶	۱.۰	۲.۸	۲.۷	۲.۱	۲.۱	۶.۳	۳.۵	۱.۷	۰.۳	۴.۱	۳.۰	۲.۰	۲.۳	۴.۳	۵.۰
دی	۲.۱	۱.۳	۱.۶	۱.۰	۲.۸	۲.۷	-۲.۰	۰.۴	۱۵.۶	۲.۰	۲.۱	۱.۵	۰.۲	۱.۲	۱.۰	۰.۲	۲.۸	-۰.۵
بهمن	۲.۱	۱.۳	۱.۶	۱.۰	۲.۸	۲.۷	-۱.۵	۱.۰	۴.۶	۴.۱	۶.۵	-۰.۳	-۰.۲	-۰.۵	۱.۴	۰.۲	۴.۲	۰.۷
اسفند	۱.۲	۰.۸	۱.۱	۱.۴	۱.۲	۱.۲	۰.۲	۲.۸	۳.۶	۴.۴	۶.۰	۰.۸	۰.۳	۰.۴	۴.۳	۰.۶	۶.۵	

درصد تغییر ماهانه و سالانه شاخص قیمت کالاهای غیر خوراکی و خدمات مصرفی خانوارهای روستایی

۱۳۹۵=۱۰۰

دوره زمانی	۱۳۸۱	۱۳۸۲	۱۳۸۳	۱۳۸۴	۱۳۸۵	۱۳۸۶	۱۳۸۷	۱۳۸۸	۱۳۸۹	۱۳۹۰	۱۳۹۱	۱۳۹۲	۱۳۹۳	۱۳۹۴	۱۳۹۵	۱۳۹۶	۱۳۹۷	۱۳۹۸
سال	۱۵.۶	۱۵.۵	۱۵.۳	۱۳.۱	۹.۸	۱۳.۰	۱۹.۵	۸.۷	۱۳.۳	۲۵.۰	۲۴.۶	۳۰.۵	۱۷.۸	۱۱.۲	۷.۲	۶.۹	۲۱.۸	-
فروردین	۳.۵	۱.۸	۱.۷	۱.۲	۰.۹	۱.۱	۲.۶	۰.۳	۰.۷	۰.۱	۰.۸	۱.۶	۱.۶	۰.۹	۰.۷	۱.۳	۰.۷	۲.۰
اردیبهشت	۳.۵	۱.۸	۱.۷	۱.۲	۰.۹	۱.۱	۲.۳	۰.۳	۱.۱	۱.۸	۱.۱	۲.۲	۴.۲	۱.۰	۰.۳	۰.۴	۱.۲	۳.۱
خرداد	۱.۰	۱.۳	۱.۰	۱.۲	۰.۷	۱.۴	۲.۶	۰.۵	۰.۹	۱.۹	۱.۴	۲.۴	۱.۵	۱.۴	۰.۵	۰.۱	۱.۵	۱.۵
تیر	۱.۰	۱.۳	۱.۰	۱.۲	۰.۷	۱.۴	۲.۰	۰.۶	۰.۸	۱.۲	۲.۲	۲.۲	۱.۹	۱.۰	۱.۵	۱.۱	۳.۳	۳.۳
مرداد	۱.۰	۱.۳	۱.۰	۱.۲	۰.۷	۱.۴	۱.۱	۱.۴	۰.۹	۲.۰	۱.۷	۱.۹	۰.۹	۰.۶	۰.۸	۰.۶	۳.۹	۱.۳
شهریور	۱.۱	۱.۱	۱.۲	۰.۸	۱.۲	۰.۶	۱.۰	۰.۷	۰.۸	۲.۱	۲.۳	۱.۸	۰.۸	۰.۷	۰.۵	۰.۶	۵.۷	۱.۲
مهر	۱.۱	۱.۱	۱.۲	۰.۸	۱.۲	۰.۶	۱.۳	۱.۱	۱.۵	۱.۶	۵.۸	۱.۴	۱.۲	۱.۲	۰.۷	۱.۵	۶.۹	۲.۱
آبان	۱.۱	۱.۱	۱.۲	۰.۸	۱.۲	۰.۶	۱.۳	۰.۶	۰.۸	۱.۱	۳.۴	۱.۲	۰.۹	۰.۵	۰.۳	۰.۴	۲.۵	۲.۰
آذر	۰.۶	۰.۸	۰.۸	۰.۷	۰.۶	۱.۳	۰.۹	۰.۸	۰.۶	۱.۲	۲.۱	۰.۵	۰.۸	۰.۵	۰.۷	۰.۲	۱.۹	۳.۶
دی	۰.۶	۰.۸	۰.۸	۰.۷	۰.۶	۱.۳	۰.۴	۰.۵	۱۲.۶	۱.۰	۲.۴	۰.۵	۱.۰	۱.۰	۰.۷	-۰.۱	۱.۴	۱.۳
بهمن	۰.۶	۰.۸	۰.۸	۰.۷	۰.۶	۱.۳	۰.۳	۰.۴	۱.۲	۱.۹	۴.۵	۰.۴	۰.۶	۰.۲	۰.۲	-۰.۲	۱.۷	۰.۸
اسفند	۱.۸	۱.۷	۱.۲	۱.۱	۱.۱	۱.۱	۰.۵	۰.۷	۱.۱	۱.۵	۲.۰	۰.۹	۰.۷	۰.۳	-۰.۱	۰.۳	۲.۹	